




# Lenovo A3500-HV

## 快速入门指南 v1.0

 使用前请仔细阅读本指南。

# 技术规格



## 型号和操作系统

型号: Lenovo A3500-HV

版本: 3G

操作系统: Android 4.2



## 尺寸和重量

高: 198 mm    宽: 121.2 mm    厚: 9.6 mm

重量: 340 克



## CPU

CPU: MTK 8382 四核 1.3 GHz



## 摄像头

类型: CMOS

像素: 500万 自动对焦(后)+ 200万 (前)



## 电池

电池: 3450 毫安时



## 显示屏

尺寸: 7 寸

分辨率: 1280 X 800

屏幕: 多点触控屏

LCD类型: IPS



## 无线通讯

• 蓝牙 4.0    WLAN 802.11b/g/n    WCDMA, GSM

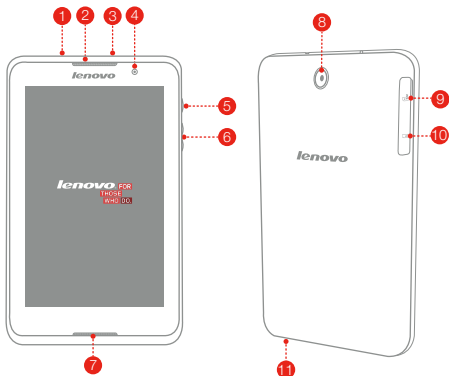


## GPS

① 请以实际产品为准。

② Android 4.2 只支持蓝牙4.0的部分功能。

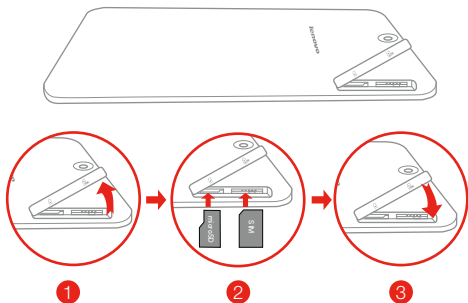
# 欢迎使用



- |              |         |                |
|--------------|---------|----------------|
| 1 耳机插孔       | 2 听筒    | 3 Micro USB 插孔 |
| 4 前置摄像头      | 5 电源键   | 6 音量键          |
| 7 扬声器        | 8 后置摄像头 | 9 SIM卡槽        |
| 10 microSD卡槽 | 11 话筒   |                |

# 安装SIM卡&microSD卡

联想手机的3G网络使用需要运营商提供的SIM卡。按照如图所示方法安装SIM卡和microSD卡。



步骤 1. 打开卡槽盖。

步骤 2. 将microSD卡和SIM卡分别插入microSD卡槽和SIM卡槽内，插入时确保SIM卡的金属面朝下。

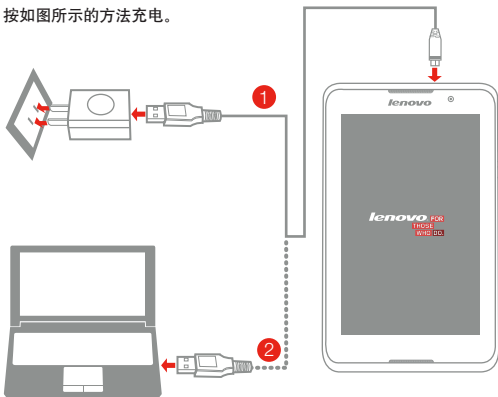
步骤 3. 关闭卡槽盖。

🔑 您的联想手机只支持标准SIM卡。

请勿在开机状态下插拔SIM卡，否则可能会损坏您的SIM卡或您的联想手机。

# 充电

按如图所示的方法充电。



**方法 1.** 使用附带的数据线和电源适配器将您的联想手机连接至电源插座。

**方法 2.** 使用电脑给您的联想手机充电。

 电量低

 已充满电

 正在充电

 关于您的联想手机使用的安全知识请阅读《重要产品信息指南》。

# 了解更多

若要了解有关联想手机功能的更多信息和用户手册, 请访问 <http://ideaservice.lenovo.com.cn/>。若要了解联想手机的功能介绍, 请参阅手机内的应用程序“功能指南”。若要了解其他更多说明书, 请从联想手机浏览器收藏夹中访问“用户手册”。

## 获得支持

有关网络服务和帐单方面的支持, 请联系无线运营商。有关联想移动电话机使用的支持, 请访问 <http://ideaservice.lenovo.com.cn/>。

## 商标

“联想”、“Lenovo”、“Lenovo 联想”及其他联想标识是联想集团所属企业的商标。本说明书提及的公司名称、产品或服务名称可能是联想集团所属企业或其他公司的商标。

## 版权

本手册内容受著作权法律保护, 未经联想事先书面授权, 任何人不得以任何方式复制、抄录本手册, 或将本手册以任何形式在任何有线或无线网络中进行传输, 或将本手册翻译成任何文字。

**Reduce | Reuse | Recycle**



5SC9A466KD

中国印刷