

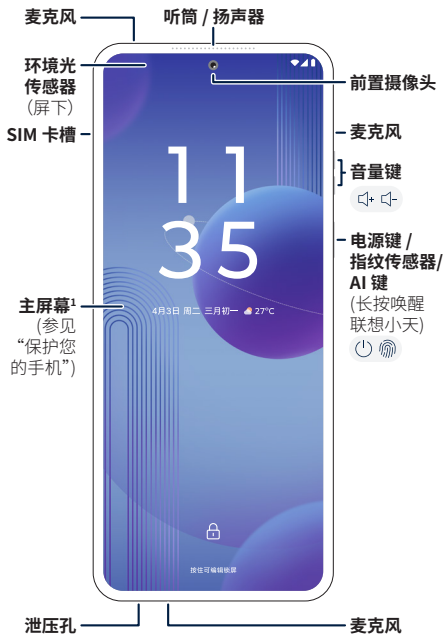


快速指南

使用手机前，请阅读产品附带的法律、安全和监管信息，并熟悉手机外观及其功能按键。

手机外观

本指南中的图片仅供参考，如有个别图片与产品实物不符，请以产品实物为准。

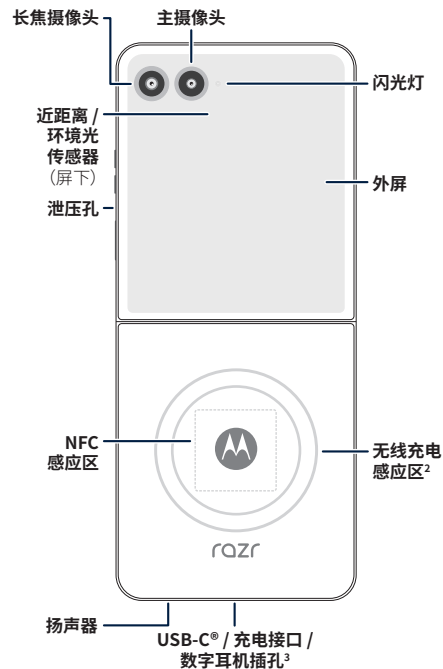


¹**保护您的主屏幕：**请勿自行撕出厂自带的屏幕保护膜或使用非官方屏幕保护膜，否则会损坏手机显示屏，影响手机正常使用及保修。



手机外观

²**无线充电与电源共享：**您可以使用 Qi 协议无线充电器（单独出售）为本手机充电，也可以用本手机为其他 Qi 协议兼容的设备无线充电。查看更多信息，请点击**设置 > 电池 > 无线反向充电**。



³**使用数字耳机：**仅支持 USB-C 接口的数字耳机。如需使用 3.5mm 接口的耳机，请单独购买 Type-C 转 3.5mm 数字音频数据线。耳机和音频数据线可能需要单独购买。



“hellomoto”

感谢有您，让 moto 伴您一路同行！



moto 微信
公众号



尊享服务
专属权益

请使用微信扫码关注以上二维码。
扫描“尊享服务”上方的二维码进入公众号，点击绑定设备后可查看产品视频和用户指南。



低

XXXXXXXXXXXX-A



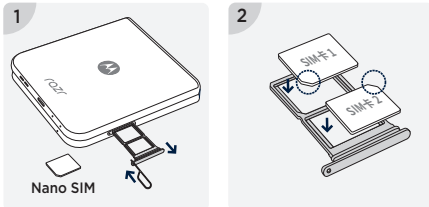
[VDR] [LOC] MM/YY
中国印刷

插卡和开关机


1 手机合上后，外屏幕朝下，将取卡针插入手机侧边的卡托孔，向内轻按，弹出卡托。

注意：请使用标准 Nano SIM 卡。使用非标准或自行剪裁的 Nano SIM 卡可能损坏您的手机。

2 将 Nano SIM 卡金属面朝下，对准卡托上图示的缺角位置，放入卡槽后，将卡托小心推回手机。



提示：使用 5G 服务需要开通 5G 套餐，并在有 5G 网络覆盖的区域内使用。

3 长按电源键  开机，并根据屏幕提示激活手机，完成设置。

如需关机，同时按下电源键  和音量上键 .

获取帮助及用户指南

- **获取资源：**获取预置应用列表、查找用户指南等，请访问 www.lenovocare.com.cn。
- **获取应用程序：**点按应用商店，购买和下载应用程序。

保护您的手机

请勿自行撕除出厂自带的屏幕保护膜或使用非官方屏幕保护膜，否则可能会损坏手机显示屏，影响手机正常使用及保修。



为了保障您的原厂保修服务，不影响使用体验，请务必仔细阅读如下内容：



手机主屏幕出厂时自带保护膜，该膜为联想自主研发的产品，能充分保障用户体验、硬件质量及手机使用寿命等。鉴于折叠形态主屏幕设计的特殊性，请勿擅自使用非联想认证的第三方保护膜，否则可能导致手机主屏幕触控不灵敏、触控失效、屏幕本体损坏等风险。用户自行撕膜、贴膜的行为，将会影响用户享受保修服务。在此情形下，联想保留对用户是否继续享有免费保修服务的最终决定权和解释权。



如果该屏幕保护膜在使用过程中出现气泡、起翘、脱落等情况，请尽快联系联想授权服务站进行更换，否则可能会导致手机主屏幕损坏、使用寿命缩短以及降低使用体验。



该屏幕保护膜，须由联想授权的专业人员使用专用设备进行更换，请勿在其他非联想授权的服务站进行更换或自行更换，否则会有损坏主屏幕的风险及影响您享受屏幕保修政策。



使用或携带本手机时，请勿使用笔、指甲等坚硬或尖锐物体按压主屏幕；折叠本手机时，请勿在屏幕中间夹放卡片、硬币或钥匙等任何物品；在手机屏幕折叠和展开的过程中，请勿按压屏幕中间区域；使用手机时请避免主屏幕接触液体或细小颗粒物（如水、咖啡或沙子等）。以上情况都可能导致手机受损，请务必注意。



本手机内含磁铁，请避免靠近易受磁铁影响的物体（如银行卡、门禁卡或植入式医疗设备等），以免影响使用体验或造成手机损坏。如您正在使用植入式医疗设备，请在使用本手机前咨询专业医生。



温馨提示：本产品屏幕弯折区域可能存在轻微弯折印记，手机开合时的轻微声音及震动均为正常现象，不会对产品使用寿命产生影响。

获取更多信息

法律信息

有关完整的法律信息，请点击按设置 > 关于手机 > 法律法规 > 法律信息，选择您想要了解的信息，或访问 www.motorola.com/device-legal。

抗水、防溅

在受控实验室条件下经测试，该机型抗水、防溅效果在 IEC 60529 标准下达到 IPX8 级别，可在 1.5 米深的无流动清水中浸泡长达 30 分钟。该机型并非专业防水手机。抗水、防溅性能并非永久有效，防护性能可能会因日常使用或维修而持续下降。请勿为潮湿状态下的手机充电，请勿接触加压的水或淡水以外的液体。由于浸入液体而导致的手机损坏不在保修范围之内。关于手机的使用和保养信息，请查看用户指南。

电池安全

为防止可能发生的灼伤等伤害，您手机的电池只能由联想授权的服务中心专业技术人员拆卸。严禁使用已损坏或电量已耗尽的电池，使用型号错误或型号不匹配的电池可能会有高温、爆炸等危险。请务必按照规范要求处置用完的电池以防发生危险。

如果您的手机无响应，请按住电源键直到屏幕变黑并且手机重新启动。使用兼容的摩托罗拉充电器（可能单独出售）为您的手机充电。不推荐使用其他品牌的充电器。请勿在低于零下 20 摄氏度或高于 45 摄氏度的温度下为手机充电。使用不符合国家标准的充电器可能存在安全风险，造成人身伤害，也可能造成手机充电缓慢、手机损坏或性能下降。查看更多信息，请访问 www.motorola.com/device-legal。


本手机电池的额定电容量 3830mAh；典型电容量 4000mAh。

处理与回收

产品、附件及包装应遵循国家回收利用标准进行处理。获取更多信息，请访问 www.motorola.com/recycling。



高音量使用警告

 IEC 60417-6044 (2011-01)

为防止可能出现的听力损害，请勿长时间、高音量收听。

当您的耳机音量调至高音量临界值时，手机会弹出高音量警示对话框。如果您确认需要调高音量，请点击按确定关闭对话框，或者等待一到五秒后按音量上键继续调高音量。

极冷或极热

请勿在低于零下 20 摄氏度或高于 45 摄氏度的环境中使用手机；请勿在低于零下 20 摄氏度或高于 60 摄氏度的环境中存放或运输手机。

法律免责声明

某些功能、服务和应用程序需要联网，可能无法在所有区域内使用；也可能适用其他条款和 / 或收费标准。详细信息请联系您的服务供应商。本手册中所包含的产品特性、规格和其他信息在印刷时均是准确的。摩托罗拉保留更正或修改任何信息或规格的权利，无需事先通知且不承担任何义务。

监管信息

要在手机上查看此设备的监管 ID（例如 CMIIT ID、有毒有害物质名称及含量表、CCC 等信息），请点击按设置 > 关于手机 > 法律法规 > 监管标签，或访问 www.motorola.com/device-legal。

进网许可标志

要在手机上查看此设备的进网许可标志，请点击按设置 > 关于手机 > 法律法规 > 进网许可标志及验证。

电磁辐射比吸收率 (SAR)

本产品局部暴露下电磁辐射比吸收率 (SAR) 最大值为 2.0W/kg，符合国家标准 GB 21288-2022 的要求。

微功率短距离无线电发射设备

使用微功率短距离无线电发射设备应当符合国家无线电管理有关规定。有关更多信息，请查看用户指南。

中国 RoHS

要了解产品中有毒有害物质名称及含量的详细信息，请点击按设置 > 关于手机 > 法律法规 > 监管标签。

版权和商标

MOTOROLA、标志性的 M 徽标、MOTO 和 MOTO 系列的标记均为 Motorola Trademark Holdings, LLC 的商标或注册商标。LENOVO 是联想的商标。USB、USB-C®、USB Type-C® 和 USB-IF 是 USB Implementers Forum 的注册商标。所有其他产品或服务名称为各自所有者的财产。

© 2024 Motorola Mobility LLC. 保留所有权利。

由 Lenovo 的全资子公司 Motorola Mobility LLC 设计并制造。

产品名称：**moto razr 50 ultra** (型号 XT2451-4)

手册编号：SSC8E35942-A