



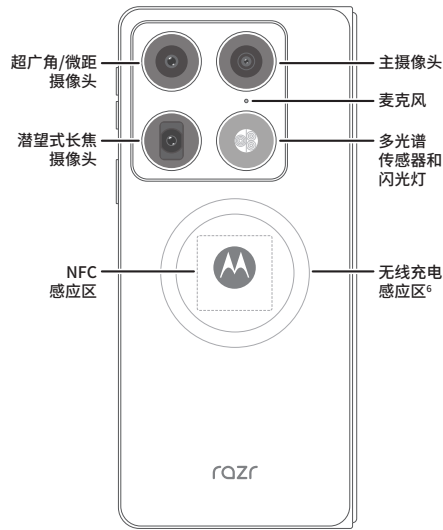
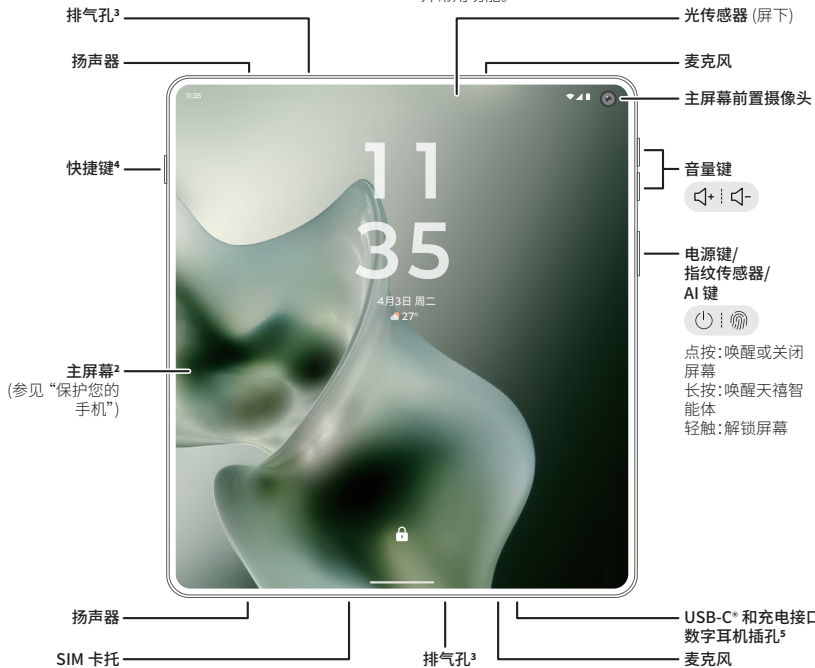
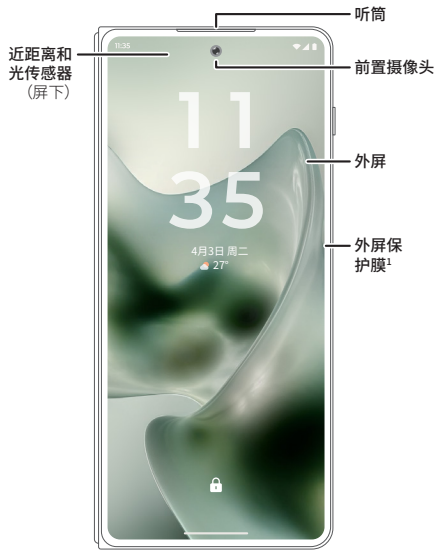
本指南中的图片仅供参考,如有个别图片与产品实物不符,请以产品实物为准。

³排气孔: 请确保您的保护膜或保护壳等配件不会堵塞排气孔,以免在通话或媒体播放期间产生额外的噪音。

⁴快捷键: 点按设置 > 便捷操作 > 快捷键可自定义快捷键以快速打开常用功能。

⁶无线充电与反向充电: 您可以使用 Qi 协议无线充电器(可能单独出售)为本手机充电,也可以用本手机为其他 Qi 协议兼容的设备无线充电。查看更多信息,请点击设置 > 电池 > 无线反向充电。

智能手写笔 本手机可搭配摩托罗拉官方认证的手写笔(如 **moto pen Ultra**,可能单独售卖)使用。点击设置 > 智能笔可管理手写笔功能。



快速指南

使用手机前, 请阅读产品附带的法律、安全和监管信息, 并熟悉手机外观及其功能按键。本指南中的“摩托罗拉”或“moto”特指摩托罗拉(武汉)移动技术通信有限公司。

¹外屏保护膜: 原厂贴合附赠, 为非保修配件。

²保护您的主屏幕: 请勿自行撕除出厂自带的主屏幕保护膜或使用非官方主屏幕保护膜, 否则会损坏手机显示屏, 影响手机正常使用及保修。



⁵数字耳机插孔: 仅支持 USB-C 接口的数字耳机。如需使用 3.5 毫米接口的耳机, 请单独购买 Type-C 转 3.5 毫米数字音频数据线。耳机和音频数据线可能需要单独购买。



XXXXXXXXXXXX-A



[VDR] [LOC] MM/YY

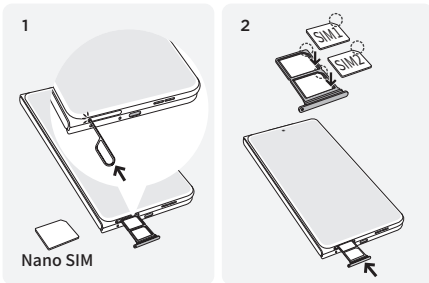
中国印刷

插卡和开机

1 手机合上后,外屏幕朝上,将取卡针插入手机卡托孔,向内轻按,弹出卡托。

注意:请使用标准 Nano SIM 卡。使用非标准或自行剪裁的 Nano SIM 卡可能损坏您的手机。

2 将 Nano SIM 卡金属面朝下,对准卡托上图示的缺角位置,放入卡槽后,将卡托正面朝上再小心推回手机。



提示:使用 5G 服务需要开通 5G 套餐,并在有 5G 网络覆盖的区域内使用。

3 长按电源键 开机,并根据屏幕提示激活手机,完成设置。

如需关机,同时按下电源键 和音量上键 .

获取应用程序及用户指南

- **获取资源:** 获取预置应用列表、查找用户指南等,请访问 www.lenovocare.com.cn。
- **抗水、防溅、防尘:** 请勿为潮湿状态下的手机充电。由于浸入液体而导致的手机损坏不在保修范围之内。关于手机的使用和保养信息,请查看用户指南。
- **获取应用程序:** 点按应用商店,购买和下载应用程序。

保护您的手机

请勿自行撕除出厂自带的主屏幕保护膜或使用非官方主屏幕保护膜,否则会损坏手机显示屏,影响手机正常使用及保修。



为了保障您的使用体验,以及享受原厂保修政策,请务必仔细阅读如下内容:



手机主屏幕出厂自带保护膜,该保护膜为摩托罗拉自主研发,能充分保障用户交互体验、硬件质量及手机使用寿命等。鉴于折叠形态手机主屏幕设计特殊性,为避免主屏幕触控灵敏度降低、触控失效、屏幕本体损坏等风险,请勿自行撕毁、粘贴主屏幕保护膜,或擅自使用非摩托罗拉认证的第三方主屏幕保护膜,以免影响您享受保修服务。



如主屏幕保护膜在使用过程中出现气泡、起翘、脱落等情况,请尽快联系联想授权服务站进行更换,否则可能会导致手机主屏幕损坏、使用寿命缩短,影响使用体验。



如主屏幕保护膜损坏,须由联想授权的专业人员使用专用设备进行更换,请勿在其他非联想授权的服务站进行更换或自行更换,否则会有损坏主屏幕的风险并影响您享受屏幕保修政策。



手机可搭配官方适配的手写笔(如 **moto pen Ultra**)使用,使用或携带过程中,请勿使用手写笔的非笔尖部分或其他类型的笔、指甲等坚硬或尖锐物体按压主屏幕;折叠手机时,请勿在屏幕中间夹放卡片、硬币或钥匙等任何物品;手机屏幕折叠和展开过程中,请勿按压屏幕中间区域;使用过程中请避免主屏幕接触液体或细小颗粒(如水、咖啡或沙子等)。以上情况都可能导致主屏幕受损,请务必注意。



本手机内含磁铁,请避免靠近易受磁铁影响的物体(如银行卡、门禁卡或植入式医疗设备等),以免影响使用体验或造成手机损坏。如您正在使用植入式医疗设备,请在使用本手机前咨询专业医生。



温馨提示:主屏幕弯折区域可能存在轻微弯折印记,手机开合时的轻微声音及震动均为正常现象,不会对手机使用寿命产生影响。

法律、安全和监管信息

有关完整的法律信息,请点击按**设置**>**Q**,然后输入**法律信息**,选择您想要了解的信息,或访问 www.motorola.com/device-legal。

电池安全

为防止可能发生的灼伤等伤害,您手机的电池只能由联想授权的服务中心专业技术人员拆卸。严禁使用已损坏或电量已耗尽的电池,使用型号错误或型号不匹配的电池可能会有高温、爆炸等危险。请务必按照规范要求处置用完的电池以防发生危险。

如果您的手机无响应,请按住电源键直到屏幕变黑并且手机重新启动。使用兼容的摩托罗拉充电器(可能单独出售)为您的手机充电。不推荐使用其他品牌的充电器。请勿在低于零下 20 摄氏度或高于 45 摄氏度的温度下为手机充电。使用不符合国家标准的充电器可能存在安全风险,造成人身伤害,也可能造成手机充电缓慢、手机损坏或性能下降。查看更多信息,请访问 www.motorola.com/device-legal。

本手机电池典型容量为 6000 mAh;额定容量为 5760 mAh。

处理与回收

请勿将电池或手机丢入生活垃圾中。产品、附件及包装应遵循国家回收利用标准进行处理。获取更多信息,请访问 www.motorola.com/recycling。



高音量使用警告 IEC 60417-6044 (2011-01)

为防止可能出现的听力损害,请勿长时间、高音量收听。



极冷或极热

请勿在低于零下 20 摄氏度或高于 45 摄氏度的环境中使用手机;请勿在低于零下 20 摄氏度或高于 60 摄氏度的环境中存放或运输手机。

法律免责声明

某些功能、服务和应用程序需要联网,可能无法在所有区域内使用;也可能适用其他条款和/或收费标准。详细信息请联系您的服务供应商。本手册中所包含的产品特性、规格和其他信息在印刷或发布时均是准确的。摩托罗拉保留更正或修改任何信息或规格的权利,无需事先通知且不承担任何义务。

监管信息

要在手机上查看此设备的监管信息,如 CMIIT ID、产品中有害物质的名称及含有的信息表 (RoHS)、CCC 等信息,请点击按**设置**>**Q**,然后输入**监管标签**,或访问 www.motorola.com/device-legal。

进网许可标志

要在手机上查看此设备的进网许可标志,请点击按**设置**>**Q**,然后输入**进网许可标志及验证**。

电磁辐射比吸收率 (SAR)

本产品局部暴露下电磁辐射比吸收率 (SAR) 最大值为 2.0 W/kg,符合国家标准 GB 21288-2022 的要求。

微功率短距离无线电发射设备

使用微功率短距离无线电发射设备应当符合国家无线电管理有关规定。有关更多信息,请查看用户指南。

版权和商标

MOTOROLA、标志性的 M 徽标、MOTO 和 MOTO 系列的标记均为 Motorola Trademark Holdings, LLC 的商标或注册商标。LENOVO 是联想的商标。USB、USB-C®、USB Type-C® 和 USB-IF 是 USB Implementers Forum 的注册商标。所有其他产品或服务名称为各自所有者的财产。© 2026 Motorola Mobility LLC。由 Lenovo 的全资子公司 Motorola Mobility LLC 设计并制造。

产品名称: 5G 数字移动电话机
市场名称及产品型号: **moto razr Fold** (XT2651-4)
手册编号: SSC8F19883-A

“hello moto”

感谢有您,让联想moto伴您一路同行!



联想moto
微信公众号



享服务
想帮帮

请使用微信扫描关注以上二维码。
扫描“想帮帮”上方的二维码进入公众号,点击绑定设备后可查看产品视频和用户指南。