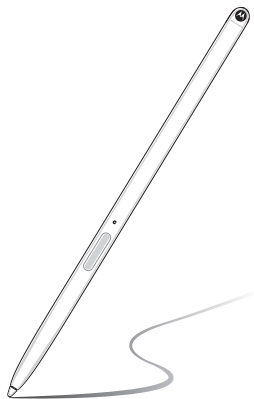


# moto pen ultra



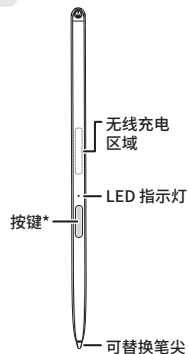
智能手写笔

快速指南  
(附三包凭证)

## 产品外观

使用产品前,请阅读本手册中的“法律、安全和监管信息”,并熟悉产品外观及功能。本手册图片仅供参考,如有个别图片与产品实物不符,请以产品实物为准。

手写笔




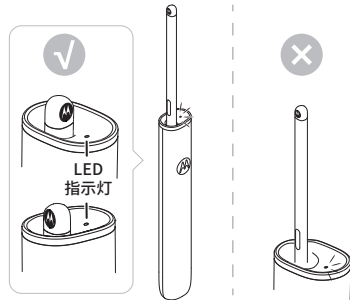
充电盒



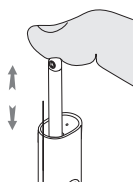
\* **按键:** 打开工具栏或某些应用程序的快捷功能。要了解更多,扫描本手册封底“想帮帮”上方的二维码进入公众号,点击绑定设备后可查看用户指南。

## 使用前激活

在首次使用前,请将手写笔放入充电盒中。放置时,手写笔上的摩托罗拉标志  应朝向或背向充电盒的 LED 指示灯。



## 插入与取出



向下按压手写笔即可将其插入充电盒;再次按压即可弹出手写笔。

## 配对

在要配对的设备上开启蓝牙,再将手写笔从充电盒中取出。当设备上出现提示时点按“连接”。

**注意:** 如果设备未出现提示,请长按手写笔按键 3 秒进入配对模式。



**提示:** 在已配对的设备中打开设置 > 智能笔可管理手写笔功能。

## 充电

使用合适的 USB-C® 数据线为充电盒充电。当充电盒有电时,将手写笔放入盒内即可自动充电。

## 替换笔尖

拔出旧笔尖,插入新笔尖并检查已安装的笔尖是否牢固。



**注意:** 本产品含有一些细小零件,可能对儿童及动物存在危险,请将产品放置在儿童和动物触及不到的地方,防止意外吞咽。

## 使用手写笔及获取更多

**注意:** 请仅在兼容设备的表面使用手写笔。

您可以在兼容设备上像在纸上用铅笔一样进行绘图、记笔记、编辑等操作。获取更多信息,扫描下方二维码进入公众号,点击绑定设备后可查看用户指南。



享服务  
想帮帮

PartNumber-Rev



[VDR] [LOC] MMMYY

中国印刷



纸

## 法律、安全和监管信息

本产品及《快速指南》的使用、解释及执行均适用中华人民共和国法律。若发生任何法律争议或纠纷，双方应首先通过友好协商解决。协商不成的，任何一方均有权将争议提交至北京市海淀区人民法院，通过诉讼程序解决。

### 安全说明

- 本产品包含磁体，可能会干扰起搏器和其他医疗设备，请与医疗设备制造商咨询使用限制。请勿将尖锐金属物品放置在本产品附近，以免金属物品附着，造成伤害。
- 请勿使用不符合中国国家标准的充电器，或把产品扔进火里，以免发生危险或造成产品损坏。请务必按照中国相关法律法规的要求处置用完的电池，以防止可能发生的危险。
- 请勿自行拆开、维修或改装本产品，否则可能会损坏本产品或引发危害。
- 请勿在中国法律有明文规定禁止使用无线设备的场所使用本产品，否则会干扰其他电子设备或导致其他危险。

### 使用和保养

- 请勿在低于零下 10 摄氏度或高于 55 摄氏度的环境中使用本产品；请勿在低于零下 20 摄氏度或高于 60 摄氏度的环境中存放或运输本产品。
- 请勿摔落、拆卸、刺穿、压碎本产品或将其暴露于火中。
- 请避免本产品与水、雨水或其它液体接触或放置在极端潮湿环境中。请避免本产品与灰尘、土、沙、食物或类似物品接触。要获取更多抗水、防溅、防尘信息，请查看用户指南。
- 请使用干燥软布清洁本产品。

### CMII T

CMII T 见产品本体标贴。

### 版权和商标

MOTOROLA、标志性的 M 徽标、MOTO 和 MOTO 系列的标记均为 Motorola Trademark Holdings, LLC 的商标或注册商标。LENOVO 是联想的商标。USB、USB-C®、USB Type-C® 和 USB-IF 是 USB Implementers Forum 的注册商标。Bluetooth® 文字标记和徽标是 Bluetooth SIG, Inc. 的注册商标，Motorola Mobility LLC 对此类标记的任何使用均已获得许可。所有其他产品或服务名称为各自所有者的财产。

© 2026 Motorola Mobility LLC. 保留所有权利。

由 Lenovo 的全资子公司 Motorola Mobility LLC 设计并制造。

市场名称及产品型号：**moto pen Ultra** (XT2604-1)  
手册编号：SO28F17455-A

中国制造  
摩托罗拉 (武汉) 移动技术通信有限公司  
武汉东湖新技术开发区高新四路19号

客服电话：400-889-9090  
服务网址：[www.lenovocare.com.cn](http://www.lenovocare.com.cn)



联想moto  
微信公众号

## 产品中有害物质的名称及含有的信息表

产品中有害物质的名称及含有的信息表				
有害物质	部件名称			
	印制电路板组件	外观件	电池	笔尖
Pb	×	×	×	×
Hg	○	○	○	○
Cd	○	○	○	○
Cr(VI)	○	○	○	○
PBBs	○	○	○	○
PBDEs	○	○	○	○
DBP	○	○	○	○
DIBP	○	○	○	○
BBP	○	○	○	○
DEHP	○	○	○	○

○：表示该有害物质在该部件所有均质材料中的含量均不超过电器电子产品有害物质限制使用国家标准要求。

×：表示该有害物质至少在该部件的某一均质材料中的含量超出电器电子产品有害物质限制使用国家标准要求。

注：以上未列出的部件，表明其有害物质含量均不超过电器电子产品有害物质限制使用国家标准要求。

**10** 本标识内的数字表示产品 (除电池外) 在正常使用状态下，环保使用期限为 10 年。

### 处理与回收

请勿将产品或电池丢入生活垃圾。产品、附件及包装应遵循国家回收利用标准进行处理。获取更多信息，请访问 [www.motorola.com/recycling](http://www.motorola.com/recycling)。



### 法律免责声明

本手册中所包含的产品特性、规格和其他信息在印刷时均是准确的。摩托罗拉保留更正或修改任何信息或规格的权利，无需事先通知且不承担任何义务。

## 保修服务承诺

尊敬的摩托罗拉产品用户：

您好！承蒙您选择摩托罗拉产品和服务，谨致谢意！要了解摩托罗拉保修服务承诺的详细内容，请访问 [www.lenovocare.com.cn/ServicePolicy.aspx](http://www.lenovocare.com.cn/ServicePolicy.aspx)。

### 全国联保维修服务

无论您在中华人民共和国境内 (不包括港、澳、台地区) 何处购买并使用的产品出现《中华人民共和国产品质量法》、《中华人民共和国消费者权益保护法》所列性能故障，可以通过以下方式获取帮助：

- 您可以在 [www.lenovocare.com.cn](http://www.lenovocare.com.cn) 网站上查询就近的联想授权服务机构的地址和电话信息。
- 客户服务热线：400-889-9090。服务时间为每周一至周日 9:00—21:00，节假日照常。

### 保修期限

保修起始日期以购机发货票标明的购机日期为准。该产品的免费保修期限为 12 个月。

### 保修凭证

购机发货票及三包凭证是您可以正常享有《中华人民共和国产品质量法》、《中华人民共和国消费者权益保护法》所规定的“三包”和摩托罗拉标准服务的保修凭证，请务必妥善保管，并在您需要服务时主动向联想或联想授权服务机构出示。

**提示：**三包凭证应当完整准确地填写并加盖销售者印章；有效发货票应当注明产品的出厂序号 (SN)、产品商标及型号、销售日期、销售者印章、金额等内容。

### 维修后的保修期限

本保修条款范围内的产品，经联想授权服务机构维修后在本保修条款承诺的期限内继续享有其所承诺的服务。

### 特别说明

若遇重大自然灾害、不可抗力或其它非摩托罗拉可控因素导致无法按照上述标准服务承诺进行服务的除外。

### 维修记录

送修日期			
故障情况/原因			
故障处理情况			
交验日期			
维修单号			
维修人员			
维修站编号/名称 (盖章)			

## 三包凭证 (用户联)

### 用户资料

姓名和电话：\_\_\_\_\_

地址和邮编：\_\_\_\_\_

### 销售资料

销售单位和电话：\_\_\_\_\_

地址和邮编：\_\_\_\_\_

销售日期：\_\_\_\_\_

销售单价：\_\_\_\_\_

发票号码：\_\_\_\_\_

(销售单位印章)

### 产品资料

产品型号：\_\_\_\_\_

出厂序号 (SN)：\_\_\_\_\_

## 三包凭证 (销售联)

### 用户资料

姓名和电话：\_\_\_\_\_

地址和邮编：\_\_\_\_\_

### 销售资料

销售单位和电话：\_\_\_\_\_

地址和邮编：\_\_\_\_\_

销售日期：\_\_\_\_\_

销售单价：\_\_\_\_\_

发票号码：\_\_\_\_\_

(销售单位印章)

### 产品资料

产品型号：\_\_\_\_\_

出厂序号 (SN)：\_\_\_\_\_