



Lenovo TAB A7-40

快速入门指南 v1.0



使用前请仔细阅读本指南。

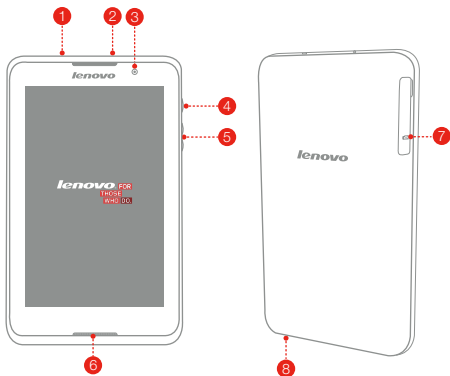
技术规格

	Lenovo TAB A7-40		
型号和操作系统	型号: Lenovo A3500-FL 版本: WLAN 操作系统: Android 4.2		
① 尺寸和重量	高: 198 毫米 重量: 320 克	宽: 121.2 毫米	厚: 9.9 毫米
CPU	MTK 8121 四核 1.3 GHz		
前置摄像头	类型: CMOS 像素: 200万		
电池	电池: 3450 毫安时		
显示屏	尺寸: 7 英寸 分辨率: 1280 X 800	触摸屏: 多点触摸屏 LCD类型: IPS	
无线通讯	②蓝牙 4.0 WLAN 802.11 b/g/n GPS *WCDMA, GSM		

① 请以实际产品为准。

② Android 4.2 只支持蓝牙4.0的部分功能。

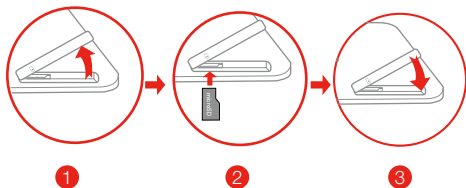
欢迎使用



- | | | |
|-------------|----------------|---------|
| 1 耳机插孔 | 2 Micro USB 插孔 | 3 前置摄像头 |
| 4 电源键 | 5 音量键 | 6 扬声器 |
| 7 microSD卡槽 | 8 话筒 | |

安装microSD卡

按照如图所示方法安装microSD卡。



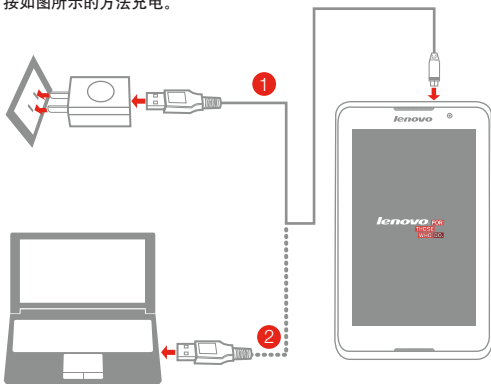
步骤 1. 打开卡槽盖。

步骤 2. 将microSD卡插入卡槽内

步骤 3. 关闭卡槽盖。

充电

按如图所示的方法充电。



方法 1. 使用附带的数据线和电源适配器将您的联想平板电脑连接至电源插座。


方法 2. 使用电脑给您的联想平板电脑充电。

(请优先使用方法1,方法2的充电时间较长。)

 电量低

 已充满电

 正在充电

 关于您的联想平板电脑使用的安全知识请阅读《重要产品信息指南》。

了解更多

若要了解有关联想平板电脑功能的更多信息和用户手册, 请访问 <http://ideaservice.lenovo.com.cn/>。若要了解联想平板电脑的功能介绍, 请从联想平板电脑浏览器收藏夹中访问“用户手册”。

获得支持

有关网络服务和帐单方面的支持, 请联系无线运营商。有关联想平板电脑使用的支持, 请访问 <http://ideaservice.lenovo.com.cn/>。

商标

“联想”、“Lenovo”、“Lenovo 联想”及其他联想标识是联想集团所属企业的商标。本说明书提及的公司名称、产品或服务名称可能是联想集团所属企业或其他公司的商标。

版权

本手册内容受著作权法律保护, 未经联想事先书面授权, 任何人不得以任何方式复制、抄录本手册, 或将本手册以任何形式在任何有线或无线网络中进行传输, 或将本手册翻译成任何文字。

Reduce | Reuse | Recycle



70110308

中国印刷